

Mule ++

Kaare Nilsen
kaare.nilsen@arktekk.no

Arktekk AS

Agenda

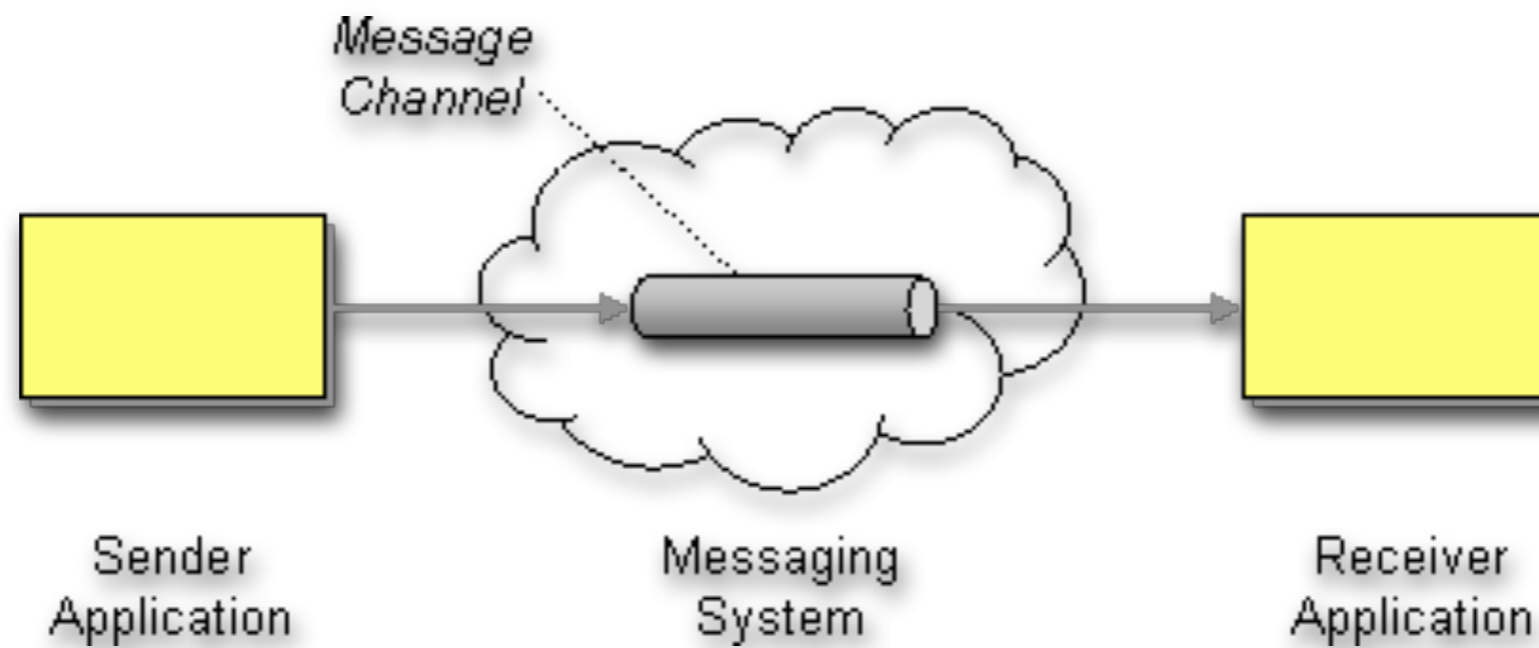
- Noe teori
- Noe “u”nyansert skryt om mule
- Vi ser og leker
- Til slutt ser vi på noen alternativer

Hvorfor ESB ?

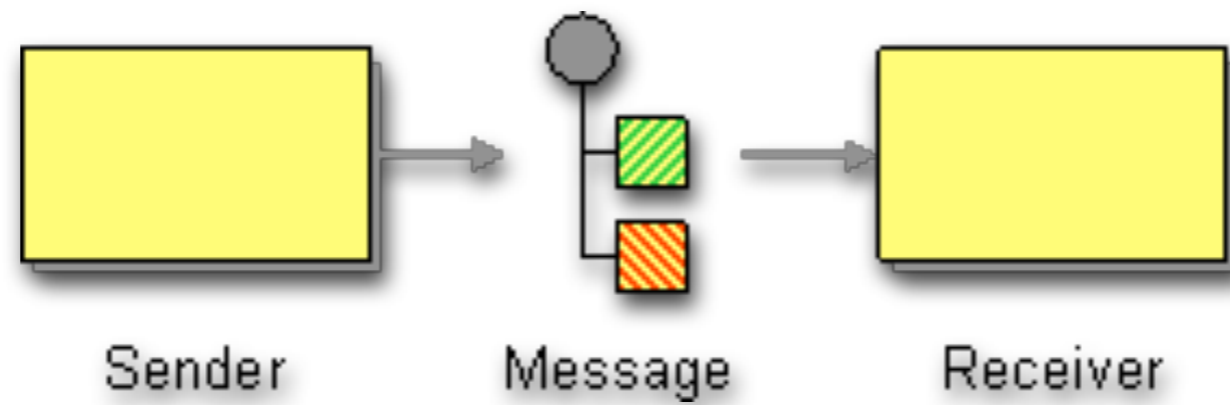
Og hvorfor ikke ?

Enterprise Integration Patterns

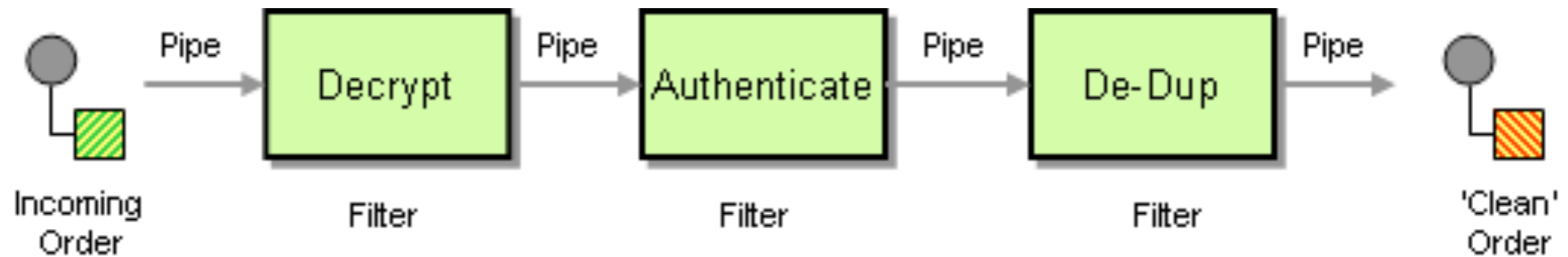
Message Channel



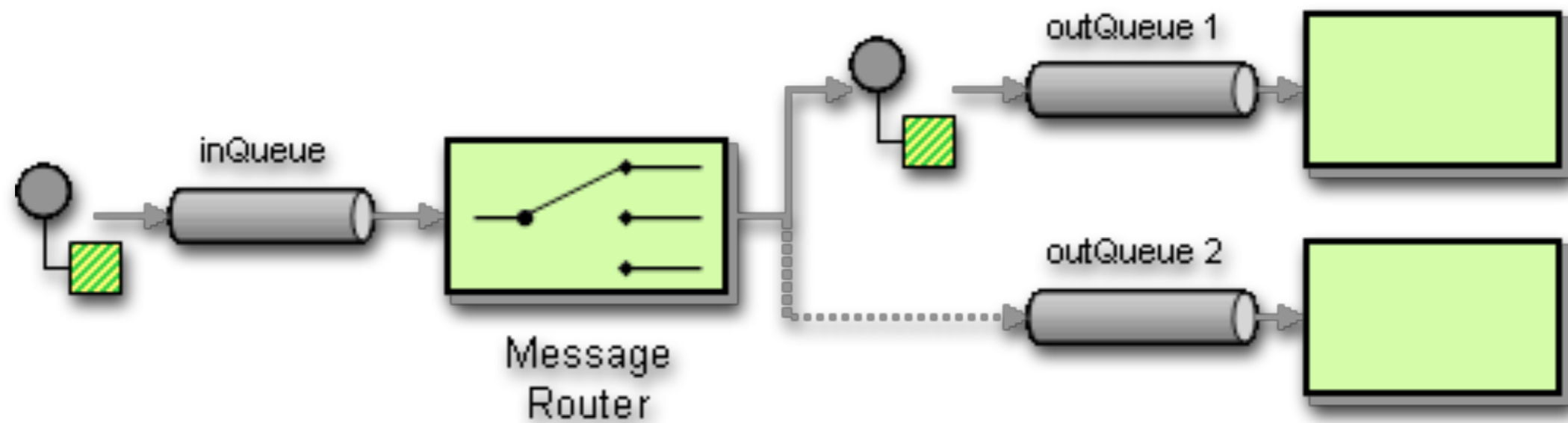
Message



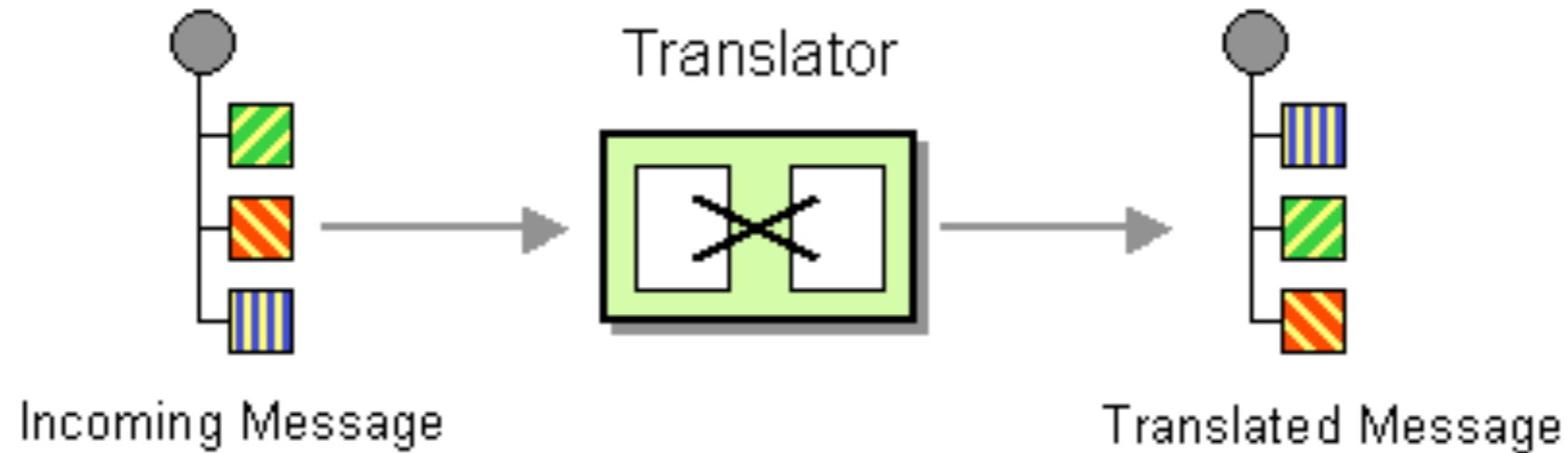
Pipes and filters



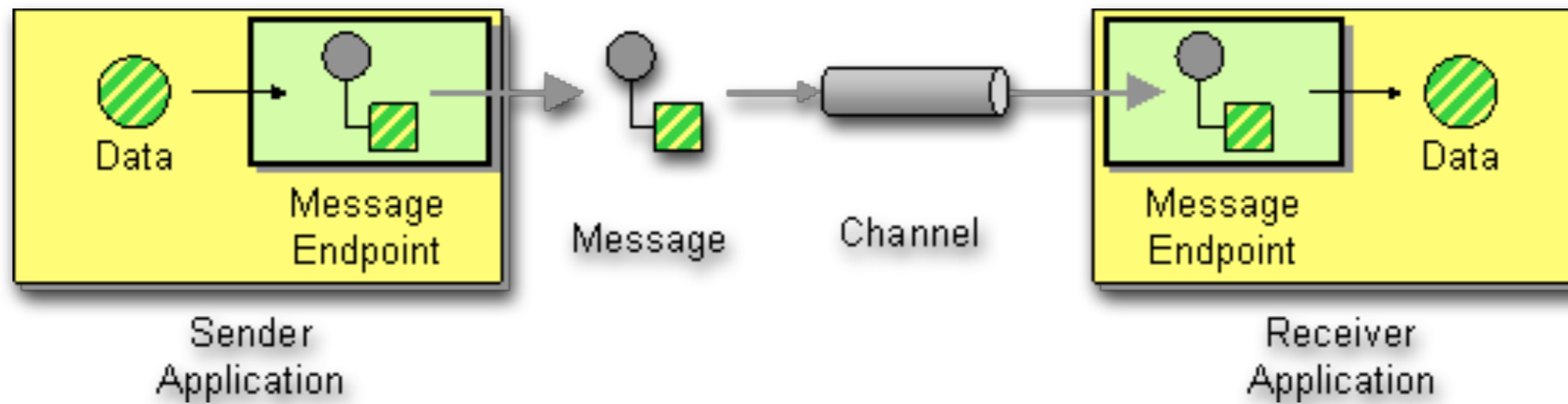
Message Router



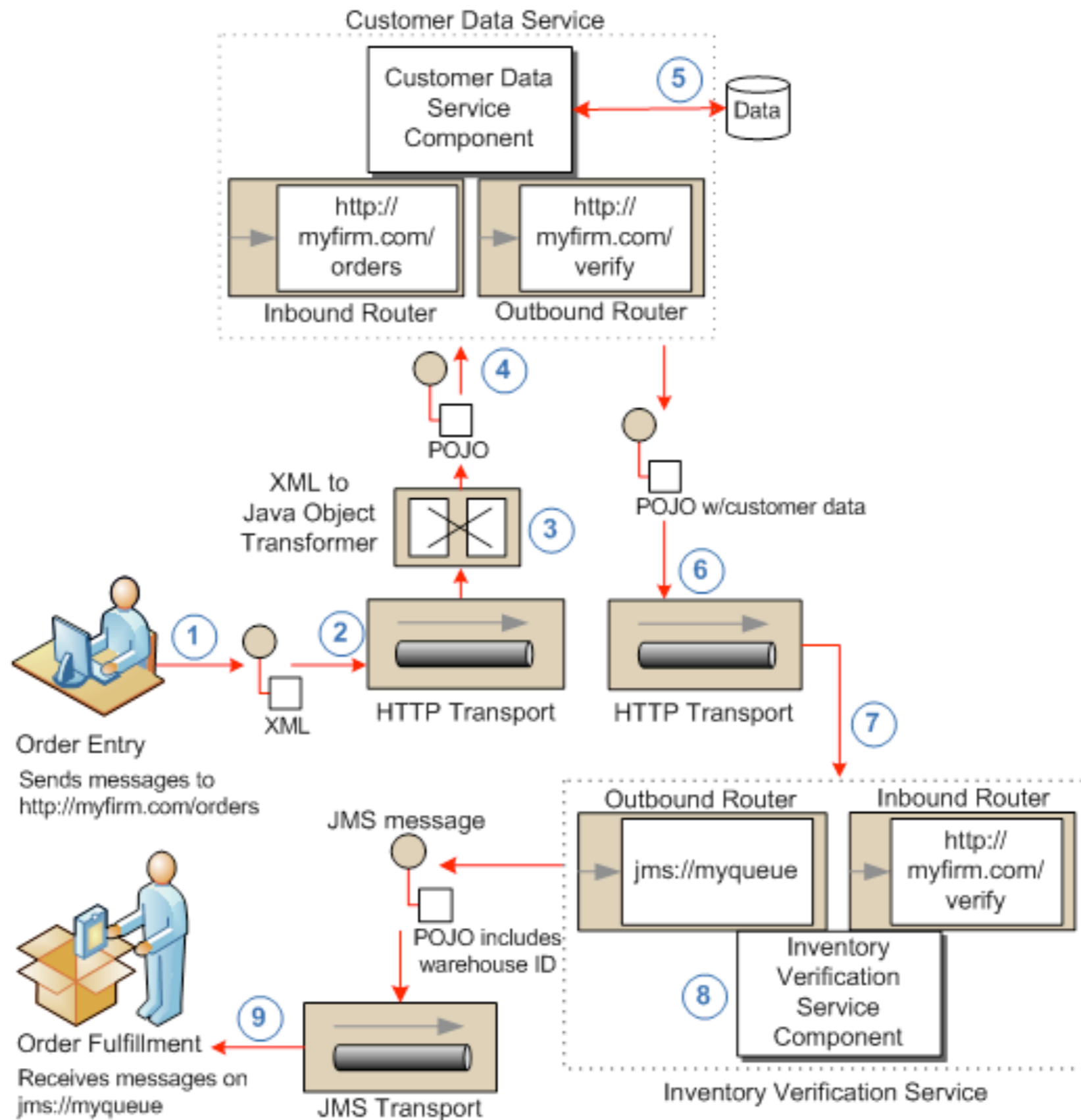
Message Translator



Message Endpoint



Satt i Mule context



Komme i gang

Installasjon

- Mule kan embeddes i nærmest hva som helst.
 - Standalone java applikasjon
 - I en JEE container
 - I en Spring basert applikasjon
- Kan kjøres alene som en daemon
- Som en del av Mule Galaxy governance system

Konfigurasjon

- XML!
- Scripting via f.eks Groovy eller Jython
- Java kodet konfigurasjon ved å implementere interfacet “ConfigurationBuilder“

Nok foiler for nå

La oss se dette i praksis i steden.

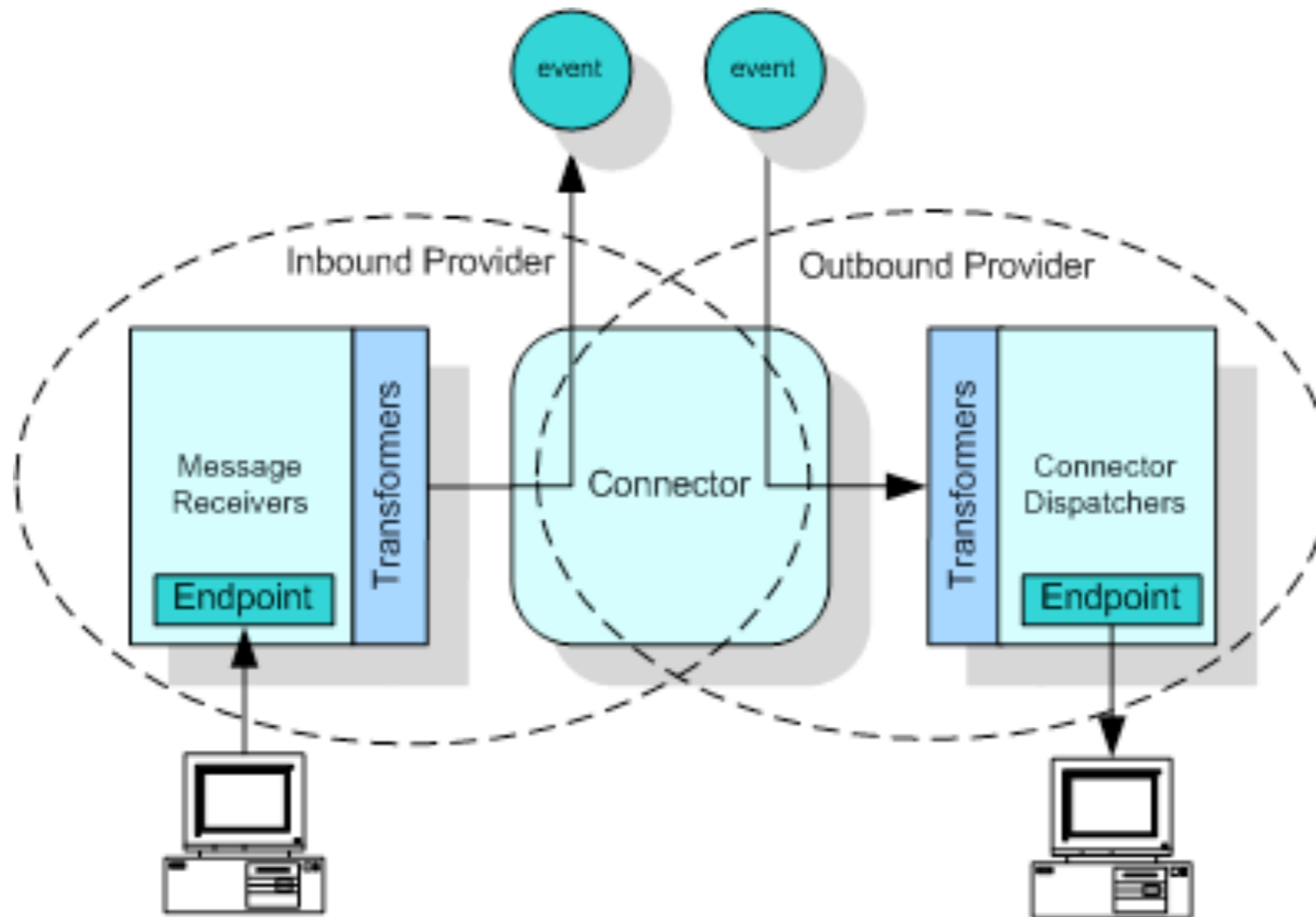
Tilgjengelige transports

i Mule

- AS 400
- Axis
- BPM
- CXF
- EJB
- Email
- File
- FTP
- HTTP/S
- IMAP/S
- JCR
- JDBC
- Jetty(ssl)
- JMS
- Multcasti
- POP3(S)
- Quartz
- RMI
- Servlet
- SMTP/S
- SOAP
- SSL
- STUDIO
- TCP
- UDP
- VM
- WSDL
- XMPP

Utvide mule ?

Lage egen transport



Noen alternativer

Apache Camel

- Apache TLP
- Mye det samme som Mule
- Har en java DSL konfig motor, som kan gi bedre editor support
- Bedre lisens (ASL 2.0)

Spring integration

- Baserer seg på Spring container og implementerer EIP på toppen av denne
- Bruker navn og begreper rett fra EIP
- Har SpringSource backing
- Støtter mindre transportere og endepunkter
- ASL 2.0 lisens